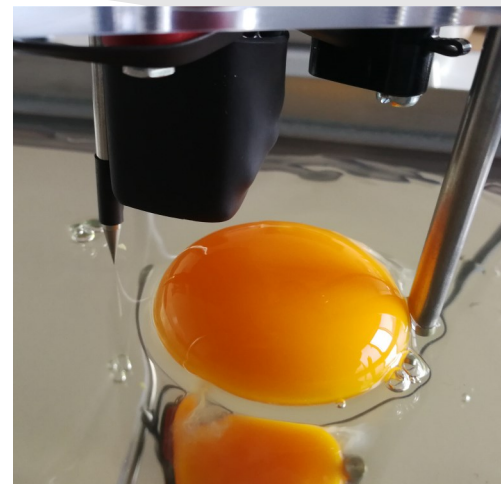
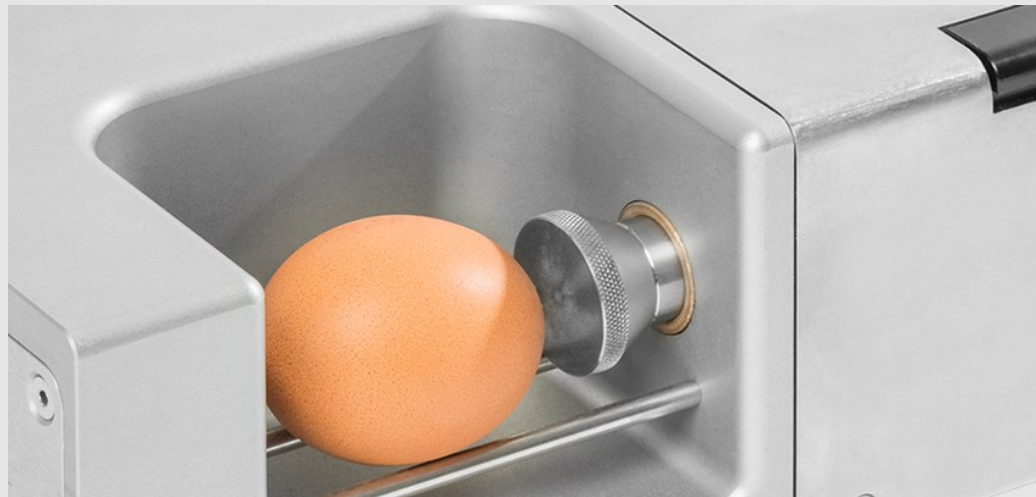




BRÖRING
Technology GmbH



Catálogo

Estimado Sr. / Sra.,

Te presentamos nuestro catálogo.

Desde hace más de 25 años suministramos tecnología de medición para la industria avícola. Nuestros dispositivos se utilizan en todo el mundo en:

- Granjas avícolas
- Productores de huevos
- Plantas procesadoras de huevos
- Molinos de piensos
- Universidades
- Laboratorios de pruebas estatales

Durante estos años, hemos seguido desarrollando y optimizando nuestros productos para y junto con nuestros clientes.

Agradecemos a todos nuestros clientes por su leal colaboración y la buena cooperación y esperamos los años venideros.

Su Dr.- Ing. Stefan Bröring y equipo



Nuestro mundo gira en torno a los huevos

Desde 1994, la empresa Bröring IT ha estado en la industria del huevo en todo el mundo.

Desarrollamos instrumentos de medición y software de alta calidad para la inspección de la calidad de los huevos.

Desde el principio, la calidad de nuestros productos ha sido nuestra principal preocupación.

En las siguientes páginas presentamos nuestros instrumentos de medición para el examen de huevos de gallina, las balanzas para aves y accesorios.

Indice

Escala de aves de corral BIT PS 3.0	4
Escala de aves de corral BIT PS 4.0 IoT	6
Resistencia a la rotura / dispositivo FEST	7
Frescura del huevo / Unidades Haugh	9
Medidor de color de yema	10
Espesor de la cáscara	11
Paquetes completos	12
Unidades de recambio y accesorios para Bröring EggQuality 3.0	17
Accesorios para básculas para aves BIT PS 3.0 y 4.0 IoT	22
Software	24



Escala de aves de corral

Báscula para aves BRÖRING BIT PS 3.0 / Bluetooth: solución innovadora para pesar manualmente a sus animales

Aquí presentamos nuestro nuevo producto: báscula para aves de **corral Bröring BIT PS 3.0**, que hemos desarrollado en colaboración con los usuarios:

Báscula para aves de corral portátil y práctica

- Capacidad de almacenamiento: 240.000 registros
- Para pollitas, gallinas ponedoras y aves de engorde
- Manejo a través de pantalla táctil o teléfono inteligente / tableta
- Indicación de peso individual, promedio, uniformidad, mín./máx. y cantidad
- Incluye adaptador de carga USB para 110/230 V y 12 V (conexión para el coche), maletín de transporte
- Rango de pesaje: máx. 10 kg (máx. 40 kg para modelo de pavo)
- Resolución: 1g
- Duración de la batería: hasta 20 horas
- Idiomas: Alemán, Inglés, Ruso
- Procesamiento de datos: Software para PC a través de USB / aplicación para Android a través de Bluetooth



Nuestras mayores ventajas son: Conexión Bluetooth con la aplicación Android y exportación de datos

Nuestra báscula para aves de corral recientemente desarrollada reduce en gran medida su carga de trabajo. El diseño práctico y el manejo fácil de usar lo inspirarán. La gran pantalla a color iluminada con pantalla táctil es muy fácil de leer y manejar. En el modo Vida, la báscula muestra estadísticas simples en la pantalla. En este modo, los valores medidos no se transmiten en la báscula, sino que se transmiten continuamente a través de Bluetooth y se pueden recibir y guardar en un dispositivo Android con nuestra aplicación gratuita. En el modo de guardar en la báscula, los pesos medidos se guardan directamente en la báscula en la serie de medición y la pantalla muestra los datos estadísticos de la serie de medición actual. Una vez finalizada la medición, todos los datos pueden transferirse de forma fácil, rápida y ordenada a través de Bluetooth a nuestra aplicación en su smartphone o tablet de Android. Como alternativa, la balanza también puede conectarse a un PC mediante un cable USB, donde los datos pueden procesarse con nuestro software gratuito para PC. Software para PC, que también es gratuito. Ambas aplicaciones ofrecen estadísticas avanzadas con gráficos y permiten exportar los datos para su posterior procesamiento.

Ya no es necesario que calcule usted mismo las estadísticas ni que transfiera los datos manualmente a las tablas de Excel. Hojas de cálculo de Excel. La innovadora aplicación Bröring BIT PS 3.0 muestra automáticamente las estadísticas, histogramas y curvas de crecimiento de todos sus rebaños.

No importa cuántas granjas tenga y cuántas balanzas utilice, nuestra aplicación puede mostrar todos los datos como número / mínimo / máximo / media / uniformidad durante toda la vida de un rebaño de forma clara y comprensible.

Volumen de suministro:

Báscula para aves de corral BIT PS 3.0

Estuche de transporte robusto

Cable de carga USB para 230 V y 12 V (adaptador de coche)

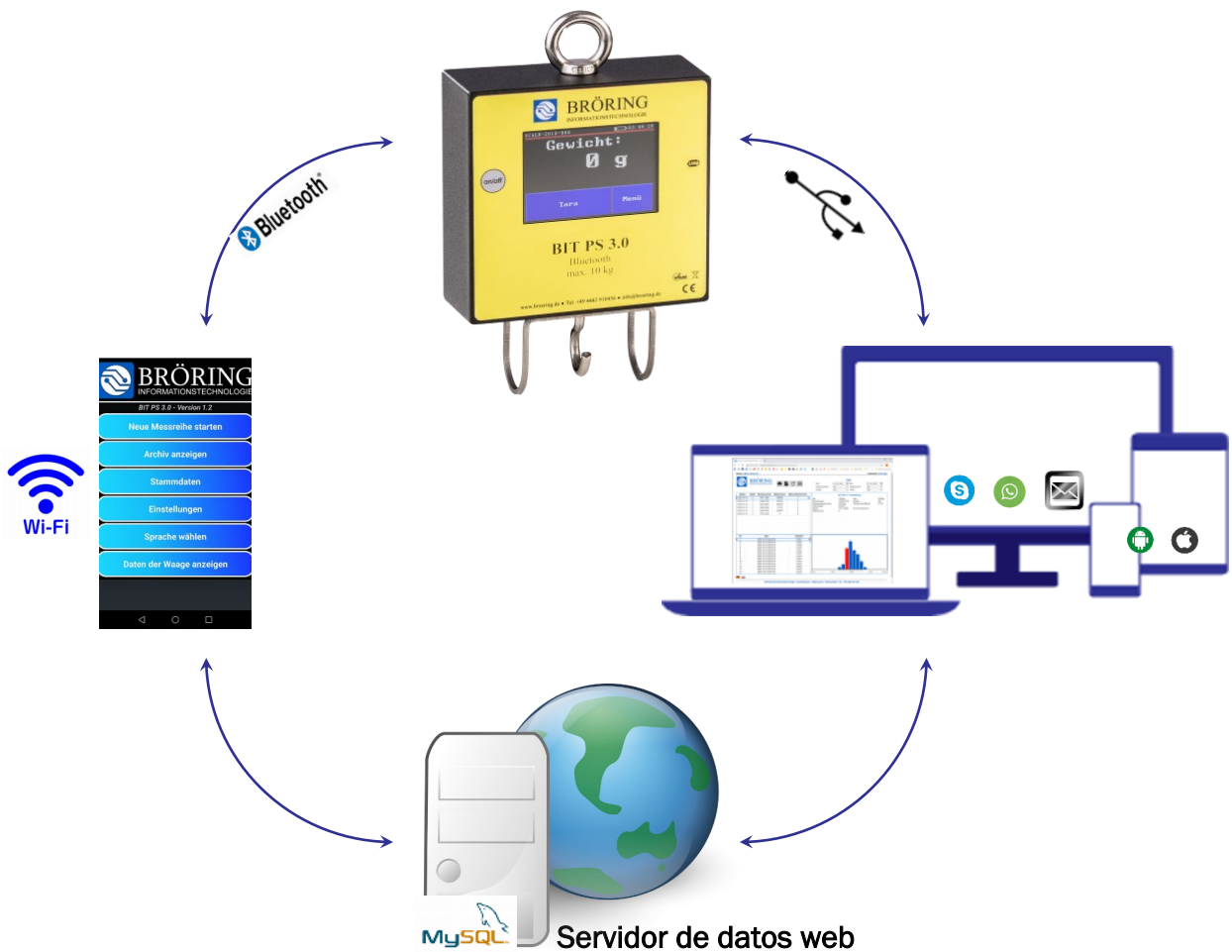
Software

Manual



Báscula para aves de corral BIT PS 3.0 con Bluetooth y USB

Los pesos individuales se almacenan en la báscula y luego pueden transferirse a un PC a través de un USB o por Bluetooth a un dispositivo Android. En el teléfono inteligente o PC, los documentos se pueden generar a partir de los datos en formato PDF o como archivos de Excel (CSV), que luego se pueden enviar por correo electrónico. Además, los datos se pueden transferir a una base de datos en línea. A través de un servidor web, los datos pueden mostrarse en cualquier navegador web, independientemente del dispositivo final o del sistema operativo. Sistema operativo. Los datos pueden almacenarse opcionalmente en un servidor de bases de datos proporcionado por el cliente, de modo que todos los datos permanezcan "en casa". Datos permanezcan "en casa".



... en uso con nuestros clientes



NUEVO y ÚNICO

Báscula para aves de corral BIT PS 4.0 IoT con Bluetooth y USB

¡NUEVO! Conexión WiFi a la base de datos y al sitio web

¡ÚNICO! Un sitio web alojado en la báscula

Lo más destacado de Bröring BIT PS 4.0 IoT

- + Conexión Bluetooth al smartphone Android-App y a la nube
- + Base de datos y exportación a Excel
- + Pesaje simultáneo de varios pollos

Báscula avícola portátil

- + Para pollitas, gallinas ponedoras y aves de engorde
- + Manejo mediante pantalla táctil o Smartphone o tablet
- + Rango de pesaje máx. 10 kg para pollos
- + Pesaje máximo de 40 kg para pavos
- + Visualización del peso individual, la media, la uniformidad mínima/máximo y cantidad
- + Software gratuito para PC, (App Android y Webbrowser (iOS))

Conexiones ilimitadas

- Transferencia de datos mediante WiFi, USB y Bluetooth
- Visualización de la uniformidad en el smartphone, la tableta y el PC
- Cualquier dispositivo final con un navegador web (IOS, Android, PC)
- Combinación de datos de varias escalas y ubicaciones
- Base de datos local o global
- Exportación de datos a Excel
- Transferencia de datos por correo electrónico, WhatsApp o Skype



Resistencia a la rotura

Probador rápido de cáscara de huevo para medir la resistencia a la rotura de la cáscara de huevo

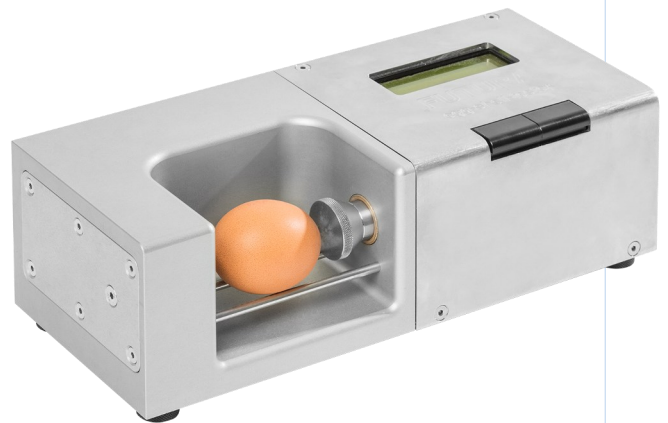
La estabilidad de la cáscara del huevo es uno de los parámetros más importantes para la calidad del huevo.

Con nuestro dispositivo de medición de la resistencia a la rotura, la resistencia a la rotura de los huevos se puede determinar fácil y rápidamente. El dispositivo FEST tiene una carcasa metálica muy robusta y se puede operar rápida y fácilmente con dos botones.

La resistencia a la rotura de la cáscara del huevo se puede mostrar en Newton o en gramos.

Una medición toma solo aprox. 2-3 seg. y significa un gasto de tiempo muy pequeño. La pantalla está iluminada y es fácil de leer. El dispositivo FEST se puede conectar opcionalmente a componentes como un PC incl. software o una impresora para la adquisición de datos.

Para uso móvil, p. Ej. Para el personal de campo de los fabricantes de piensos, hay un módulo de batería opcional para funcionamiento inalámbrico, así como una función Bluetooth con una aplicación para la recopilación de datos en un dispositivo Android, como una tableta o un teléfono inteligente. Los datos pueden enviarse a través de WhatsApp o enviarse por correo electrónico.



Opciones para el sistema de medición de resistencia a la rotura Bröring FEST (Fast Egg Shell Tester)

- 1101** **Bröring EggQuality System 3.0 FEST**
Incluye :
Unidad de fuente de alimentación
Pesa de calibración 1000 g
Estuche de transporte (Art.-No.:6003a)
Dimensiones (caja, 350 x 150 x 290 mm (W * H * D)
Peso: 8,8 kg (incluye accesorios y estuche)



- 1102** **Bröring EggQuality System 3.0 FEST con Bluetooth**
incl. unidad de alimentación, peso de calibración 1000 g, maletín de transporte



- 1103** **Bröring EggQuality System 3.0 FEST con batería y cargador**
incl. unidad de alimentación, peso de calibración 1000 g, maletín de transporte



- 1104** **Bröring EggQuality System 3.0 FEST con batería y cargador y Bluetooth**
incl. unidad de alimentación, peso de calibración 1000 g, maletín de transporte



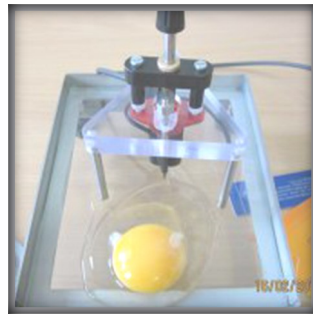
Frescura del huevo / Unidades Haugh

Hoy en día, la unidad Haugh se considera el estándar de oro para las pruebas de calidad del huevo.

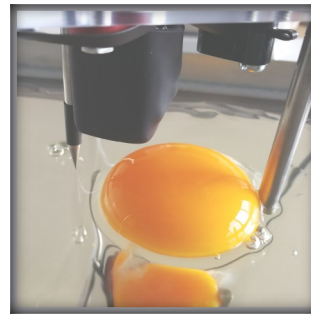
Con nuestro medidor de altura de albúmina, puede determinar la frescura del huevo en solo unos segundos. El proceso funciona de la siguiente manera:



peso



roptura del huevo



medición



lectura

1. Pesa el huevo
2. Casque el huevo en un plato de vidrio nivelado.
3. Coloque el medidor de altura de albúmina sobre la clara de huevo de modo que la aguja de medición esté por encima de la clara de huevo a una distancia de aprox. 1 cm del borde de la yema
4. Presione la aguja
5. El valor se calcula y se muestra automáticamente en el software.

Valores orientativos para la calidad de la frescura del huevo:

- 100 - la más alta y mejor calidad
- 90 - excelente
- 80 - muy bueno
- 75 - bueno
- 70 - aceptable
- 65 - limítrofe
- 60 - nivel crítico del consumidor
- 55 - demasiado bajo
- 50 - inaceptable
- 40 - pobre
- 30 - muy pobre
- 20 - calidad más baja / peor

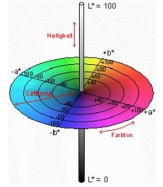
La calidad interna de un huevo fresco puede verse afectada negativamente por una enfermedad (por ejemplo, I.B.) en una parvada. En el caso de un huevo fresco de una gallina enferma, esto se puede ver por una reducción brusca y repentina en la altura de la albúmina.



Medidor de color de yema



Nuestros dispositivos de medición funcionan con un sensor RGB cuyas curvas de filtro corresponden al ojo humano (método de 3 rangos). A partir de los componentes rojo, verde y azul, calculamos los valores $L^* a^* b^*$, a partir de los cuales se calcula el valor de Roche. En nuestro software, se almacenan tanto los valores $L^* a^* b^*$ como los valores de Roche.



El nombre "Roche" se refiere a la empresa Roche, que publicó el abanico de colores que se muestra aquí a la derecha hace unos años. Posteriormente, Roche fue adquirida por DSM Nutrition Products GmbH.



El color de la yema de huevo se indica tradicionalmente en "valores de Roche" de 1 a 15.

Para nuestro sistema Egg Quality 3.0, ofrecemos un sensor de color que está integrado en la mesa de trabajo. Esto permite una determinación rápida y limpia del color de la yema.

Para la medición, el huevo se rompe en la mesa de trabajo. Si es necesario, se mide la altura de la albúmina. Luego, la yema se coloca sobre el sensor y la medición se activa en la PC. El dispositivo tiene un puerto USB y se puede conectar directamente a la PC



Grosor de la cáscara

El espesor de la cáscara se determina con una sonda de medición especial. Una sonda micrométrica "normal" tiene dos superficies de medición paralelas. Estos no son adecuados para determinar el grosor de la cáscara debido a una curvatura de la cáscara del huevo.

Suministramos una sonda de medición especial con una superficie de contacto redondeada y ofrecemos un soporte conveniente para que coincida con la sonda de medición.

La sonda está disponible opcionalmente con un cable de datos con el que se puede conectar directamente a un PC.



Paquetes completos

Ofrecemos paquetes completos con todos los componentes necesarios para sus aplicaciones.

Bröring EggQuality 3.0: la introducción rentable en la medición de la frescura del huevo (unidades Haugh)
 Este paquete contiene todos los componentes individuales necesarios para la grabación de unidades Haugh.
 Requisito previo: PC con sistema operativo Windows (Windows 7 - 10) e interfaz USB o RS232..

4001 Equipo básico Bröring EggQuality 3.0 (Haugh-Units) consta de los siguientes componentes individuales :

<p>5001 Software, adecuado para sistemas Windows 7 - 10</p> <p>Software </p>	<p>1002 Mini recolector de datos</p> 	<p>1201 Medidor de altura de albúmina</p> 	<p>1501 Balanza de laboratorio Kern 440-43N, 400 g máx.</p> 
<p>2101 Cable de conexión desde balanza de laboratorio al mini recolector de datos (DB9 - M8)</p> 	<p>2001 Placa de calibración para medidor de altura de albúmina</p> 	<p>2005 Mesa de trabajo (tamaño normal)</p> 	<p>2050 Juego con bandeja de goteo, espátula de plástico, abanico de colores, huevera</p> 

4002 Equipo básico Bröring EggQuality 3.0 (Unidades Haugh), incl. El grosor de la cáscara y el índice de forma del huevo consta de los siguientes componentes individuales:

<p>1505 Micrómetro BIT con superficies modificadas para el espesor de cáscara</p> 	<p>5001 Software </p>	<p>1002</p> 	<p>1201</p> 	<p>1501</p> 
<p>1506 Pinza BIT Bröring para índice de forma de huevo 150 mm</p> 	<p>2101</p> 	<p>2001</p> 	<p>2005</p> 	<p>2050</p> 

4101 *Bröring EggQuality 3.0 Bluetooth*
consta de los siguientes componentes individuales:

<p>1202 Bluetooth medidor de altura de albú.</p> 	<p>1501 Bluetooth Balanza de laboratorio Kern 440-43N, 400 g máx</p> 	<p>2001 Placa de calibración para medidor de altura de albúmina</p> 	<p>2005 Mesa de trabajo (tamaño normal)</p> 
<p>2050 Juego con bandeja de goteo, espátula de plástico, abanico de colores, huevera</p> 	<p>3008 Marco de sujeción para tableta</p> 	<p>Tablet Samsung 7 "o. 8 " Modelo según isponibilidad</p> 	<p>Egg Quality 3.0 Móvil en Google Play Store Descarga gratis</p> 

4004 *Equipo básico Bröring EggQuality 3.0 (Unidades Haugh), incl. FEST*
consta de los siguientes componentes individuales:

<p>1101 Probador rápido de cáscaras de huevo</p> 	<p>5001 Software</p> 	<p>1002</p> 	<p>1201</p> 	<p>1501</p> 
	<p>2101</p> 	<p>2001</p> 	<p>2005</p> 	<p>2050</p> 

4005 *Equipo básico Bröring EggQuality 3.0 (Unidades Haugh), incl. Medidor de color de yema*
consta de los siguientes componentes individuales:

<p>1112 Medidor de color de yema</p> 	<p>5001 Software</p> 	<p>1002</p> 	<p>1201</p> 	<p>1501</p> 
	<p>2101</p> 	<p>2001</p> 	<p>2050</p> 	

4006 *Equipo básico Bröring EggQuality 3.0 (Unidades Haugh), incl. El medidor de color de yema y FEST consta de los siguientes componentes individuales:*

1101 	5001 Software 	1002 	1201 	1501 
1112 	2101 	2001 	2050 	

4006BT *Equipo básico Bröring EggQuality 3.0 (Unidades Haugh), incl. El medidor de color de la yema y FEST (BT) y EggQuality 3.0 Mobile consta:*

1101 BT 	1112 	1201 BT 	1501 BT 	2001 
2050 	Egg Quality 3.0 Móvil en Google Play Store Descarga gratis 			

4007 *Bröring EggQuality 3.0 completo*
 consta de los siguientes componentes individuales:

<p>1505 Micrómetro BIT con superficies modificadas para el espesor de la carcasa</p> 	<p>1506 Pinza BIT Bröring para índice de forma de huevo 150 mm</p> 	<p>1101 Huevo rápido Probador de She</p> 	
<p>5001</p> <p>Software </p>	<p>1002</p> 	<p>1201</p> 	<p>1501</p> 
<p>2101</p> 	<p>2001</p> 	<p>2005</p> 	<p>2050</p> 

4007 CR *Bröring EggQuality 3.0 completo incl. El medidor de color de yema*
 consta de los siguientes componentes individuales:

<p>1505 Micrómetro BIT con superficies modificadas para el espesor de la carcasa</p> 	<p>1506 Pinza BIT Bröring para índice de forma de huevo 150 mm</p> 	<p>1101 Probador rápido de cáscaras de huevo</p> 	<p>1112 BIT CR 3.0 Medidor de color de la yema</p> 
<p>5001</p> <p>Software </p>	<p>1002</p> 	<p>1201</p> 	<p>1501</p> 
<p>2101</p> 	<p>2001</p> 	<p>2050</p> 	

4008 BT

Equipo básico Bröring EggQuality 3.0 (Haugh-Units) BLUETOOTH con EggQuality 3.0 Mobile consta de los siguientes componentes individuales:

1202 BT

medidor de altura de albúmina



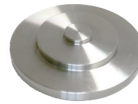
1501 BT

Balanza de laboratorio KERN 440-43N, máx. 400 g



2001

Placa de calibración para medidor de altura de albúmina



2005

Mesa de trabajo (tamaño normal)



2050

Juego con bandeja de goteo, espátula de plástico, abanico de colores, huevera



3008

Marco de sujeción para tableta



1102

Probador rápido de cáscaras



Tablet Samsung 7 "o. 8 " Modelo según isponibilidad



EggQuality 3.0 BT

Unidades de recambio y accesorios para Bröring Egg Quality 3.0

1002

Mini recolector de datos



1201

Medidor de altura de albúmina



1202 BT

Medidor de altura de albúmi.



1501

Balanza de laboratorio KERN 440-43N, máx. 400 g



1501 BT

Balanza de laboratorio KERN 440-43N, máx. 400 g



1502

Balanza de laboratorio Kern 440-47N, máx 2000 g



1503

Balanza de laboratorio Kern EW 420-3NM
(calibrable) Nota: Calibración sólo contra recargo



1504

Impresora de recibos para
ciudadanos
incl. cable de conexión



Unidades de recambio y accesorios para Bröring Egg Quality 3.0

1505

Micrómetro con superficies modificadas para el espesor de la carcasa



1506

Pinza Bröring para índice de forma de huevo 150 mm con adaptador RS232



1517

Peso de la prueba 500 g para la unidad FEST



2001

Placa de calibración para medidor de altura de albúmina (incluida en todos los paquetes de unidades Haugh)



2005

Mesa de trabajo Bröring tipo I (tamaño normal)
LxAnxAI = 300x190x120 mm



2006

Mesa de trabajo Bröring tipo II
(tamaño pequeño) LxAnxAI = 235x160x60 mm



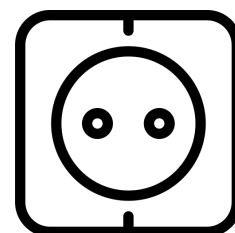
2007

Mesa de trabajo Bröring tipo IV
Diseño para la instalación del medidor de color de la yema



2008

Fuente de alimentación internacional



Unidades de recambio y accesorios para Bröring Egg Quality 3.0

2011

Fuente de alimentación 12V, 1A DC, voltaje de entrada 100V - 250V AC, (individual como repuesto)



2016

Pesa de calibración 1000 g (individual como repuesto)



2050

Juego con bandeja de goteo, espátula de plástico, abanico de colores, huevera



2101

Cable de conexión desde balanza de laboratorio al mini recolector de datos (DB9 - M8)



2102

cable adaptador del antiguo altímetro de clara de huevo al nuevo colector de datos (DIN a M8)



2104

Adaptador USB para conectar RS232 a una PC sin puerto RS232 integrado



3001

Bandeja de trabajo para piojos A4-3, base 210 x 150 mm, 40 mm de profundidad, borde superior 260 x 200 mm



3002

Bandeja de trabajo para piojos A4-1, base 175 x 100 mm, 34 mm de profundidad, borde superior 205 x 125 mm



Unidades de recambio y accesorios para Bröring Egg Quality 3.0

3003

Espátula de plástico, Dr. Oetker 1635
Raspador de masa 12 cm



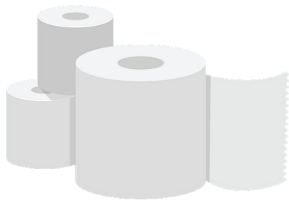
3004

Cinta para impresora de recibos



3005

Papel de impresora para impresoras de recibos
Citizen 57 x 50 x 12 diámetro 63 mm (5 rollos /
paq.)



3006

Hueveras de poliestireno (100 piezas / paquete)



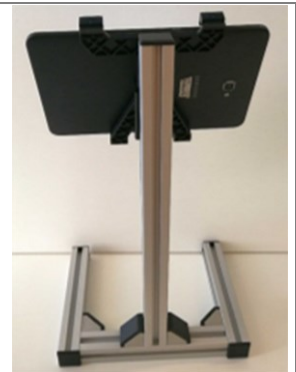
3007

Hueveras de acero inoxidable



3008

Soporte para tableta,
43 x 26 x 21 cm
Alcance de hasta 21 cm
(sin tableta)



3009

Yolk Color Ring Acero inoxidable
4 x 5 x 5 cm, 260 g



3010

Tarjeta de medición de la cámara de aire de plásti-
co



Unidades de recambio y accesorios para Bröring Egg Quality 3.0

3011

Bröring Ayuda para medir



7010

Bröring BIT EL 3.0 Egg Lifter



Accesorios para básculas avícolas BIT PS 3.0 y 4.0 IoT

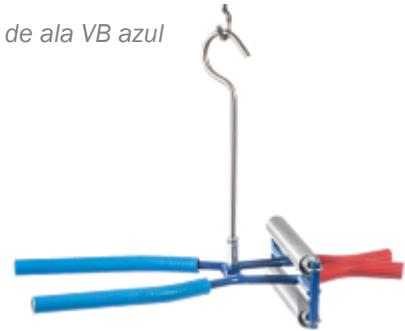
6004

Abrazadera de ala MO



6004a

Abrazadera de ala VB azul



6005

Advanced Hook



6006

Peso del gancho de Kern & Sohn para calibración
1000 gramos



6007

Fuente de alimentación USB, incluye cable USB tipo B, 150 cm



6008

Adaptador de cargador de coche, incl. Cable USB tipo B, 150 cm



6009

Recipiente de tara de acero inoxidable, para los pollitos de un día, Carga máxima de 30 kg, 290 x 240 x 340 mm



6010

Gancho de pesaje para pavos
Utilizar para pavos



Accesorios para básculas avícolas BIT PS 3.0 y 4.0 IoT

6011

Gancho de pesaje para pavos BIT 2
Utilizar para pavos



6012

Gancho de pesaje para pavos BIT 3
Utilizar para pavos



6014

Placa colgante con varilla telescópica
40x40 cm



6013

Tolva de pesaje



PESO Y PRUEBAS DE CALIDAD DE LOS HUEVOS

7001 Software Bröring BIT QP 3.0, incl. balanza de laboratorio Kern calibrada.
 Requisito previo: PC con sistema operativo Windows (Windows 7 - 10) y
 Interfaz USB o RS232.

Control de peso y calidad de los huevos de acuerdo con las Directrices KAT Versión / No. 2020.01
 con báscula de laboratorio calibrada y con exportación de datos a Excel o como documento PDF

FB 57	Qualitätsmanagement-Handbuch								
		Qualitätsprüfung der sortierten Eier		Stand: Juli 2020					
Stichprobe 180 sortierten Eier aus der laufenden Produktion:									
Marke: Test	Gewichtsklasse: L	Printnummer: 2-DE-4005001	MHD: 31.08	Zeitpunkt der Prüfung: 14.50Uhr	31.08.2020				
Mitarbeiter: Test123	Ergebnis oberhalb der Toleranz: Meldung an Betriebsleitung Nein								
Prüfkriterien									
Gewichtskontrolle		Qualität der Eier				Printung			
Gewichtstoleranz kleiner 10%		Toleranz bei Qualitätsmängeln: kleiner 5%				Toleranz kleiner 20%			
Innerhalb Toleranz	163	172	172	171	172	174			
außerhalb Toleranz	17	8	8	9	8	6			
Freigabe	Ja	Ja	Ja	Ja	Ja	Ja			
Probe	M	L	XL	Luftkammer	Sauberkeit	Knick	Lichtsprung	Oberfläche	Printung
1.		63,0		0	0	1	0	0	0
2.		69,0		0	0	0	0	0	0



Qualitätsprüfung - Bröring IT Tel. 04442 910436 - □ ×

Einstellungen

Status Ei Abnahme: Fertig mit 1 Chargen. Fortfahren? **BRÖRING**
INFORMATIONSTECHNOLOGIE

Chargenbezeichnung	Test	Gewichtsklasse	M	Chargennr.:1	Chargenanzahl:18
Anzahl Eier	: 10	Anzahl Eier gewogen		: 10	
Horde Gewicht	: 45,7g	Variationskoeffizient		: 6,73%	
Gewicht der Eier	: 531,9g	Standartabweichung		: 3,57g	
Durchschnitt pro Ei	: 53,2g	Mittelwert		: 53,00g	
Gesamtgewicht	: 577,5g	Uniformität		: 90,00%	

Luftkammer <input checked="" type="checkbox"/>	Sauberkeit <input checked="" type="checkbox"/>	Knick <input checked="" type="checkbox"/>	Lichtsprung <input checked="" type="checkbox"/>	Oberfläche <input checked="" type="checkbox"/>	Printung <input checked="" type="checkbox"/>
Taste 1	Taste 2	Taste 3	Taste 4	Taste 5	Taste 6

4. 52,7 S

5. 55,7 M

6. 56,0 M

7. 47,7 S

8. 46,2 S

9. 53,1 M

10. 51,8 S

1. Charge

Tara
Neustart
CSV
Drucken
Beenden

Version 1.0.0.0 - vom 01.09.2020 Thomas Horn

7002 Software Bröring BIT QW 3.0, incl. balanza de laboratorio Kern calibrada.
 Requisito previo: PC con sistema operativo Windows (Windows 7 - 10) y
 Interfaz USB o RS232.

El programa BIT QW 3.0 ofrece una medición rápida del peso de los huevos en diferentes tamaños de bandeja. Se utiliza una balanza de laboratorio de Kern. La exportación de datos a Excel es posible a través de CSV.

The screenshot shows the 'Hordenscale' software window with the following data:

Ei Nr 30 gewogen		BRÖRING INFORMATIONSTECHNOLOGIE	
Hordenbezeichnung: <input type="text" value="Test"/>			
Anzahl Eier	: 30	Anzahl Eier gewogen	: 30
Horde Gewicht	: 144,0g	Variationskoeffizient	: 5,91%
Gewicht der Eier	: 1856,0g	Standartabweichung	: 3,78g
Durchschnitt pro Ei	: 61,9g	Mittelwert	: 64,03g
Gesamtgewicht	: 2000,0g	Uniformität	: 100,00%

21. 69,00
22. 58,00
23. 63,00
24. 61,00
25. 69,00
26. 58,00
27. 66,00
28. 63,00
29. 69,00
30. 69,00

Buttons: Reset Tara, Speichern, Beenden

Version 1.0.0.0 - vom 19.01.2021 Thomas Horn

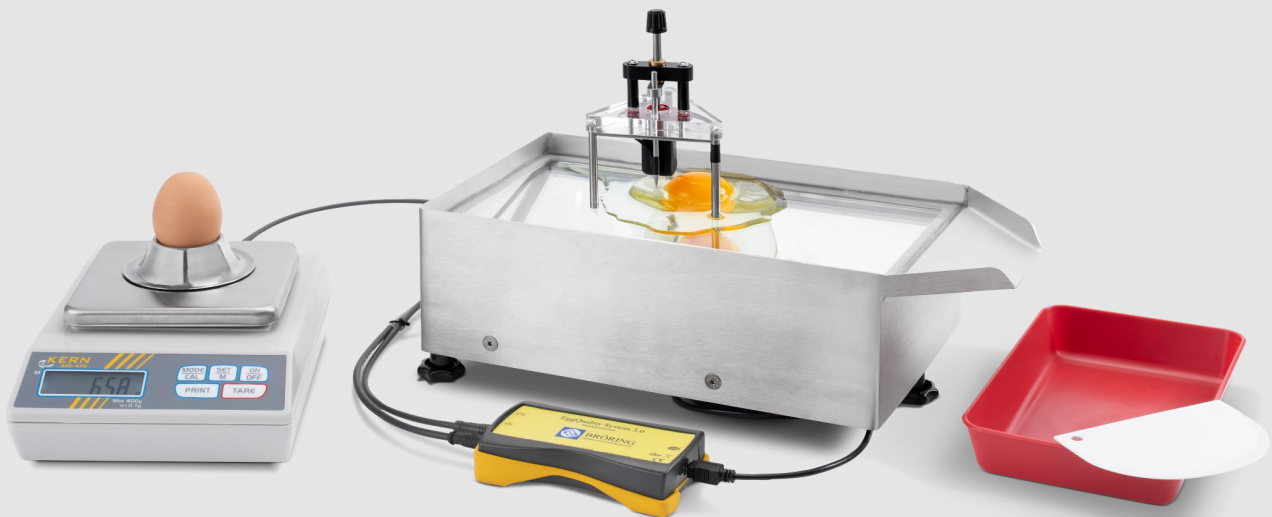
La diferencia con el software BIT QP 3.0 es que está diseñado específicamente para el pesaje, sin el control de calidad según la guía KAT versión / no 2020.01.

Es posible una extensión para una impresión y PDF.

Distribuidor



BRÖRING
Technology GmbH



Dr.- Ing. Stefan Bröring

Gewerbering 4

D-49393 Lohne

Tel.: 04442 910 436

info@broeringtech.com

www.broeringtech.com